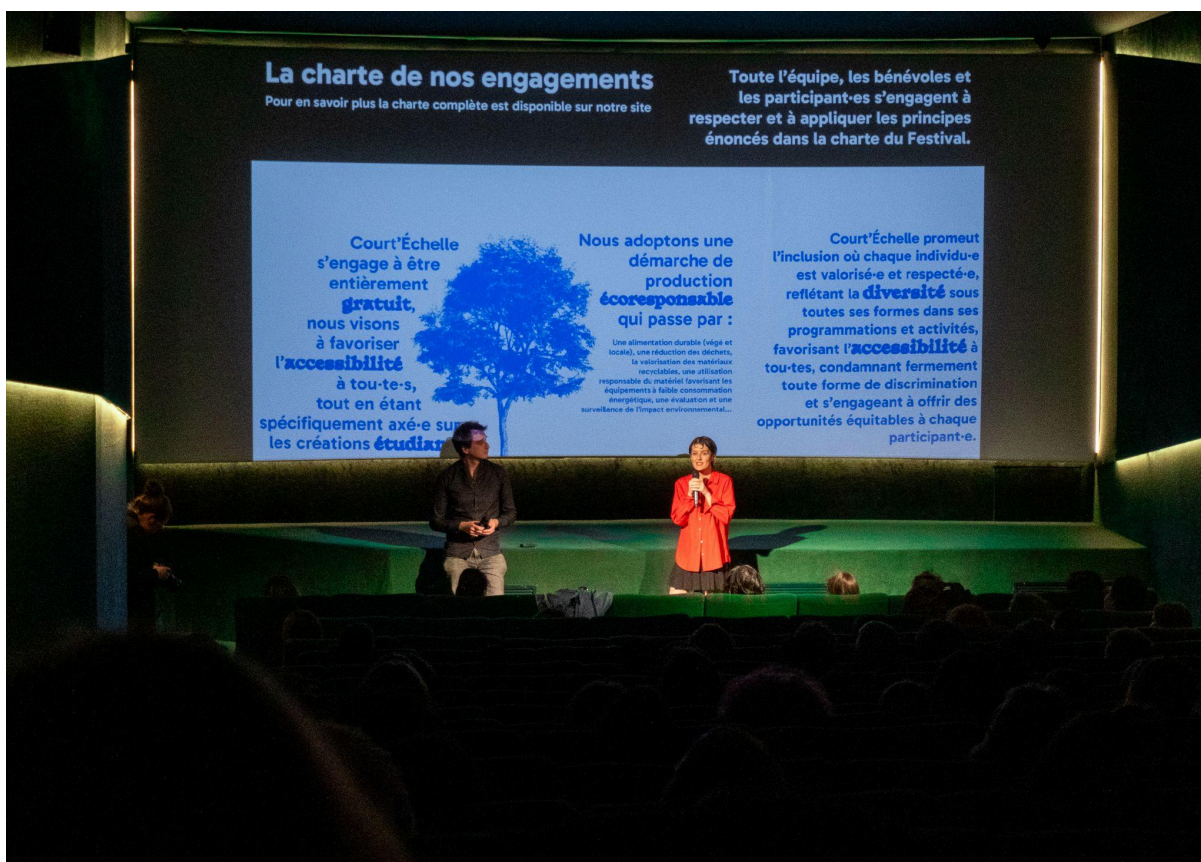


Communiqué de presse

Date 17 avril 2024

La sélection officielle de Court'Échelle 2024 révélée lors d'une soirée au Grand Rex



Paris, le 15 avril 2024 - Le comité organisateur de Court'Échelle, est heureux de dévoiler la sélection officielle de la 22ème édition du Festival National du Court-Métrage Étudiant. La liste des films sélectionnés a été annoncée lors d'une soirée de présentation qui s'est déroulée au prestigieux Grand Rex le samedi 30 mars dernier.

Placée sous le signe de la passion cinématographique et de la célébration des jeunes talents, cette soirée a offert une occasion unique de présenter la charte des engagements de Court'Échelle, un engagement solide en faveur du cinéma étudiant et de sa promotion.

Au cours de cet événement, les invités ont eu le privilège de découvrir une sélection de courts-métrages lauréats des éditions précédentes, ainsi que l'affiche officielle du festival, annonçant avec éclat les dates de l'événement, du 28 mai au 3 juin. Vous aurez bientôt l'occasion de retrouver cette affiche dans tous les métros, vous invitant à venir découvrir la richesse et la créativité des productions étudiantes.

Sans plus attendre, voici les films sélectionnés pour chaque catégorie en compétition :

En compétition Animation :

- #DoudouChallenge, de l'école Rubika
- Au 8ème Jour, de Pôle 3D
- Childeric, Les Nerfs de la Guerre, de Les Gobelins
- L'orchidée En Délire, Ecole Emile Cohl
- La vallée des rides, Ensemble scolaire Saint-Étienne Cahors
- Le Parc aux Cerfs, ECV
- Maman n'aime pas les monstres, Ensemble scolaire Saint-Étienne Cahors
- Ny Fiaran'i Dada, de Pôle 3D
- Spot the Differences, de Rubika
- Tabac Froid, Atelier de Sèvres
- Tête-Machine, ENSAD
- Try Hard, Les Gobelins

En compétition Documentaire :

- À Poing et à Cœurs, Paris 1
- À toujours, ESRA Côte d'Azur
- Café au Lait, Université Bordeaux-Montaigne
- Contre-Nature, IFFCAM
- Écoulements, Université Paris-Saclay
- Il nous reste la joie, Université Paris-Saclay
- La Ferme punk, INA sup
- Le Chant du Saz, ENS Louis-Lumière
- Les Premiers Maillons, Aix-Marseille Université
- Plan V, AFCA Multimédia
- Taamala, Paris 1
- Voix De Passage, Aix-Marseille Université

En compétition Expérimentale :

- 4 cm par heure, Université Paul Valéry - Montpellier 3
- Crypto(zoïque), ENSAD
- La Collection, Université de Rennes 2
- Le Crayon, ISCID
- Le Silence de l'Eau, Université Paris Cité

- Lolita, Les Beaux-Arts de Paris
- Nature Attack, Paris 8
- Ne rompez pas la chaîne du froid !, Atelier de Sèvres
- Passion Métastase, Paris 8
- Pronto mi senti ?, Sorbonne Nouvelle
- Sagesse Céleste, École des Beaux-Arts de Nantes Saint-Nazaire
- Wavewidth, Le Fresnoy Studio national des arts contemporains

En compétition Fiction :

- Arlekino, ENSAD
- Comment savoir..?, CinéFabrique
- De sel et d'argile, ENS Louis-Lumière
- Fille Ghalia, CinéFabrique
- Haji Haji, ENS de Lyon, 3IS
- Je suis avec elle, CLCF
- La Chaleur, Le G.R.E.C
- Les Suspendus, La Fémis
- Nos cabanes, Sciences Po et ESRA
- Piqûre de Rappel, Université de Picardie Jules-Verne
- Rouge, ENS Louis-Lumière

La sélection officielle de Court'Echelle 2024 promet une programmation riche et variée, mettant en lumière des histoires captivantes et des talents émergents qui représentent l'avenir du cinéma. Les spectateurs auront l'opportunité de découvrir des œuvres innovantes et inspirantes, reflétant la diversité et la profondeur de la jeune génération cinématographique contemporaine.

Pour plus d'informations sur Court'Echelle et pour découvrir la sélection officielle de cette année, veuillez visiter notre site web à l'adresse suivante : <https://festival-courtechelle.fr/>.

Informations complémentaires :

Nos réseaux sociaux

- Facebook : <https://www.facebook.com/festivalcourtechelle>
- LinkedIn : <https://www.linkedin.com/company/festivalcourtechelle/mycompany/>
- Instagram : <https://www.instagram.com/festivalcourtechelle/>

Contact Presse :

Sixtine Guellec

Coordnatrice et référente communication

06 26 82 48 33

communication@festival-courtechelle.fr